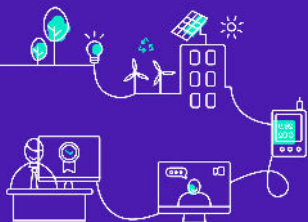




Adrénaline

Bilan Carbone[®] 2021

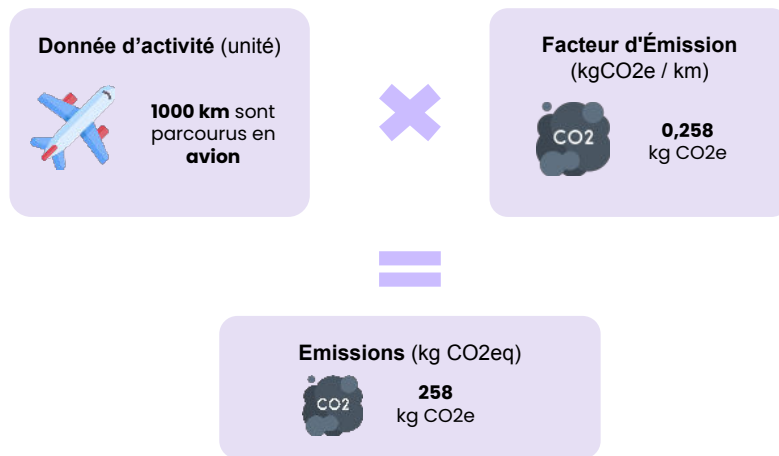


INTRODUCTION

Le Bilan Carbone® est une méthode de **comptabilité carbone** créée en France en 2004 par l'ADEME et maintenant portée par l'Association Bilan Carbone (ABC).

L'objectif d'un Bilan Carbone® est de mesurer l'**ensemble des émissions physiquement nécessaires à l'activité d'une entreprise** (on peut parler de dépendance physique au carbone), incluant ses activités *amont* (approvisionnement, fret, etc.), de *production* et *aval* (distribution, utilisation des produits vendus, etc.)..

Les émissions sont calculées en faisant le **produit d'une donnée d'activité** (physique ou financière) **par un Facteur d'Émission** issu d'une base de données de référence (base carbone, base impacts de l'ADEME, etc.) :



Les Scopes : quésaco ?

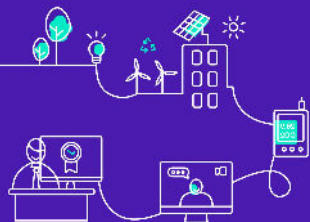
Les **Scopes** désignent le **périmètre des émissions** de GES du Bilan Carbone, ils se divisent en 3 catégories :

Scope 1 : les émissions **directes** de GES, dues principalement à la combustion d'énergies fossiles pour le chauffage ou les véhicules de fonction.

Scope 2 : les émissions **indirectes** associées à la production d'électricité et de chaleur.

Scope 3 : toutes les **autres émissions** indirectes de votre chaîne de valeur (déplacements, achats, déchets...). Ce Scope concentre généralement la plupart des émissions.

Les Scopes sont ensuite décomposés en 22 **postes d'émissions**.

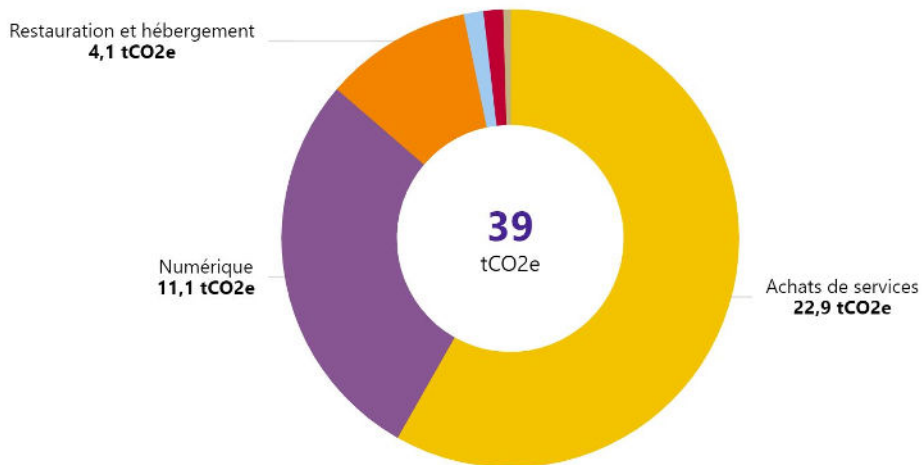


i Quel est le périmètre de ce bilan carbone ?

- > Année de référence : 2021
- > Périmètre : Scope 1, 2 et 3
- > Exclusion ? Aucune

i Quelles données ont été utilisées ?

- > Fichier des Écritures Comptables (FEC)
- > Questionnaire employés et freelances
- > Collecteur de données sur l'app Sami



L'ÉQUIVALENT DE...

5



tours du monde en voiture diesel

11



aller-retours Paris-New York en avion

710



m2 de forêt mature française

4



Français, à raison de 9 tCO2e / an en moyenne



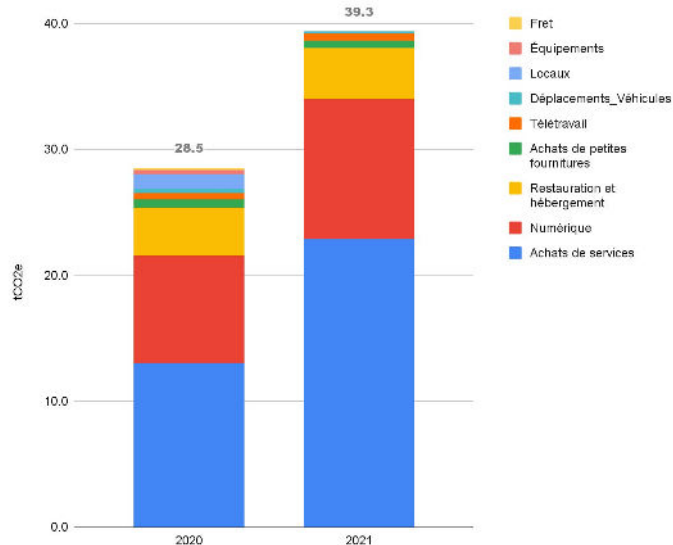
Adrénaline : Evolution de l'Empreinte Absolue (tonnes CO2e)



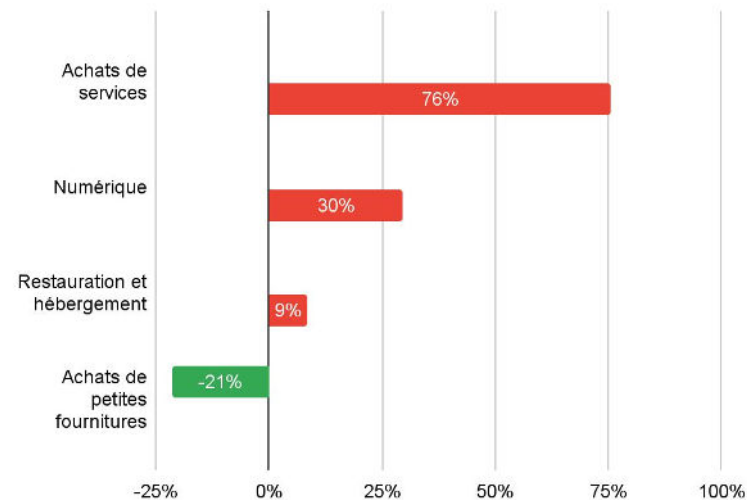
Comparaison des bilans

La catégorisation a évolué depuis 2020 chez Sami, nous avons donc re catégorisé les données pour une meilleure comparabilité des données.

Évolution des émissions de CO2e (en absolu)



Variation émissions absolues avec seuil à 99%





Intensité économique ?

Nous rapportons vos émissions de CO₂e à votre chiffre d'affaires pour pouvoir vous comparer à votre secteur.

Les données de comparaison sont issues de la base des clients de Sami et du CDP sur le secteur spécifié. Cette intensité est calculée sur tous les postes.

L'INTENSITÉ CARBONE ÉCONOMIQUE DE Adrénaline EST DE...



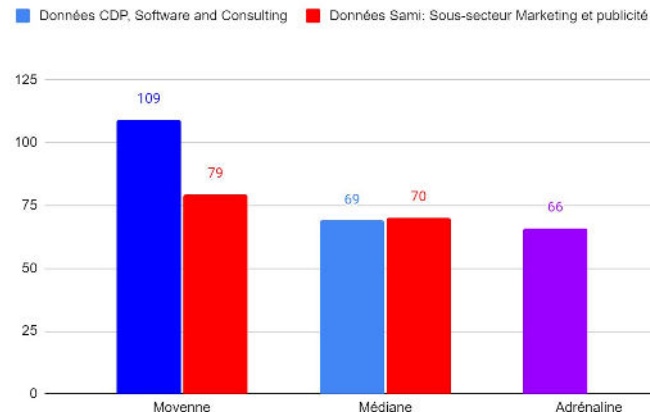
L'intensité par poste d'émission :

Sur 11 entreprises, vous vous situez :

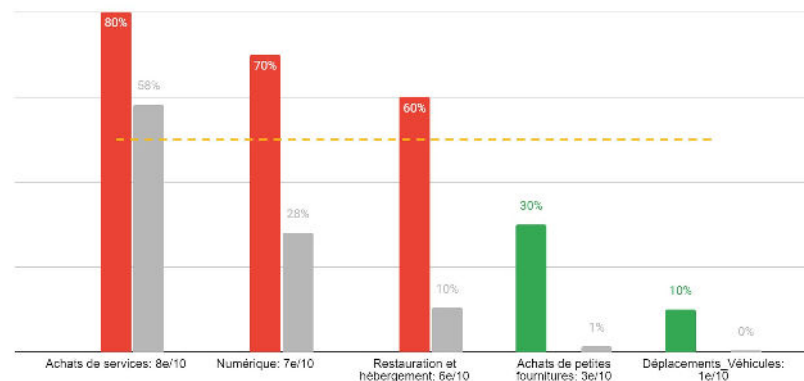
→ **Au dessus de la médiane** sur les volets : achats de services, numérique, restauration

→ **En dessous de la médiane** sur les volets : achats de petites fournitures, déplacements

Intensité carbone économique (kgCO₂e/k€ de CA)



Classement des catégories selon l'intensité économique et part de la catégorie dans le total





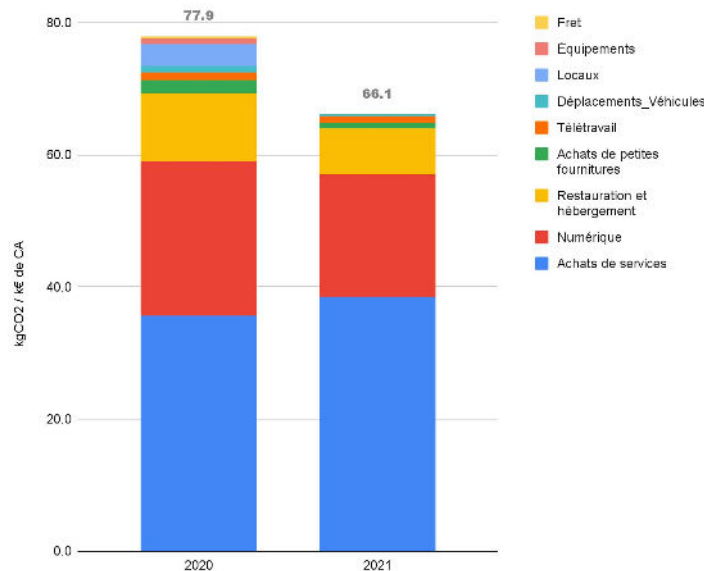
Intensité économique ?

Nous rapportons vos émissions de CO₂e à votre chiffre d'affaires pour pouvoir vous comparer à votre secteur.

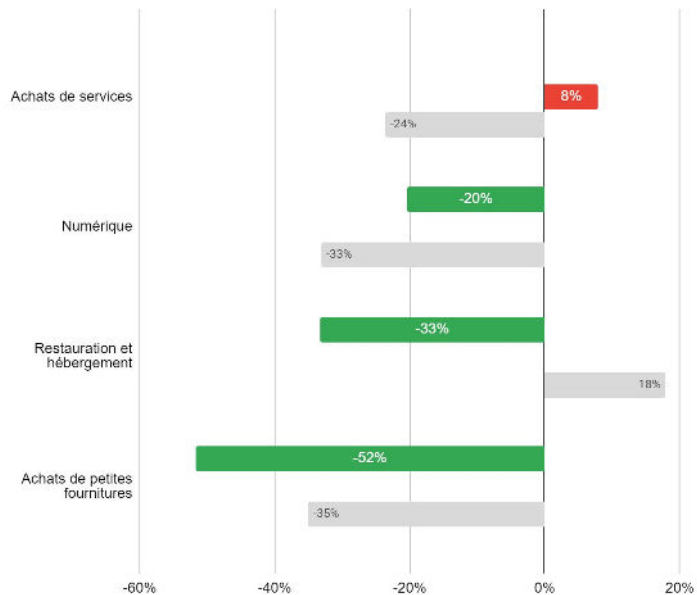
On décompose ici cette intensité carbone par poste d'émission.

Sur le graphique de droite en gris figure l'évolution moyenne des entreprises clientes de Sami sur ces postes d'émissions de 2020 à 2021.

Variation intensité économique



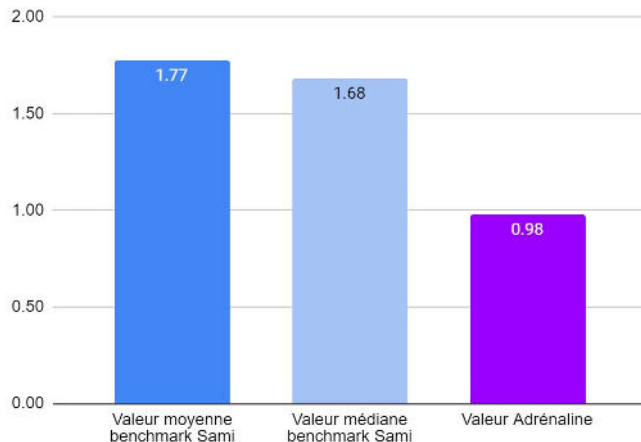
Variation intensité éco avec seuil à 99% vs benchmark



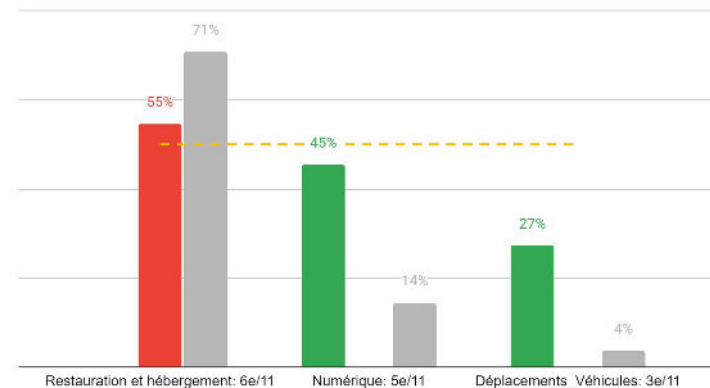
**Intensité collaborateur ?**

Créé par Sami, le benchmark nous permet de vous comparer à l'ensemble de notre base de données clients.

Cette intensité est calculée sur certains postes uniquement : déplacements, repas, produits informatiques, bureau et télétravail. Elle est ensuite rapportée au nombre d'ETP.

Intensité carbone collaborateur (tCO₂e / collaborateur)
L'INTENSITÉ CARBONE PAR COLLABORATEUR DE Adrénaline EST DE...
**0.98**tonne de CO₂e / collaborateur

Classement des catégories selon l'intensité collaborateurs



Sur 11 entreprises, vous vous situez :

→ **Au dessus de la médiane** sur les volets : restauration et hébergement

→ **En dessous de la médiane** sur les volets : numérique, déplacements



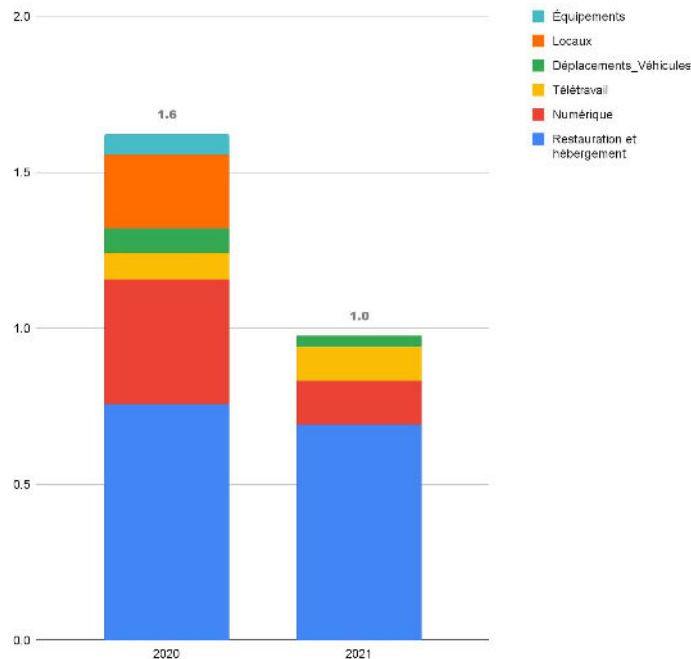
Intensité collaborateur ?

Créé par Sami, le benchmark nous permet de vous comparer à l'ensemble de notre base de données clients.

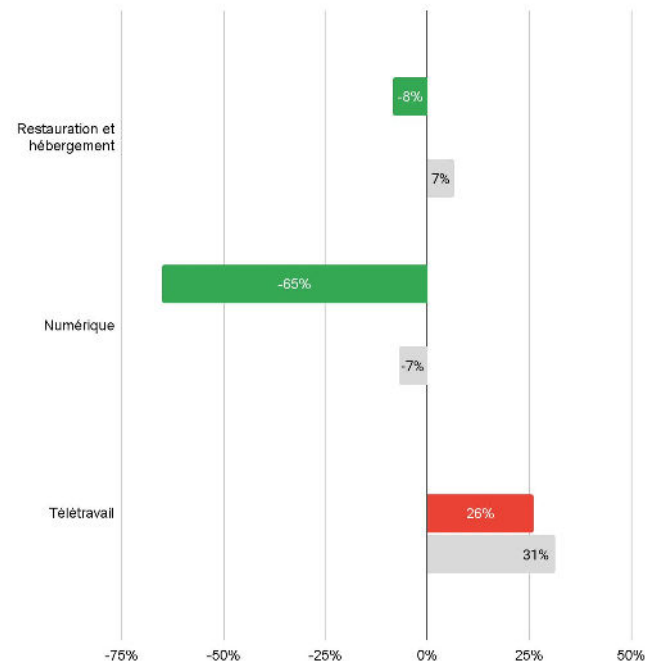
Cette intensité est calculée sur certains postes uniquement : déplacements, repas, produits informatiques, bureau et télétravail. Elle est ensuite rapportée au nombre d'ETP.

Sur le graphique de droite en gris figure l'évolution moyenne des entreprises clientes de Sami sur ces postes d'émissions de 2020 à 2021.

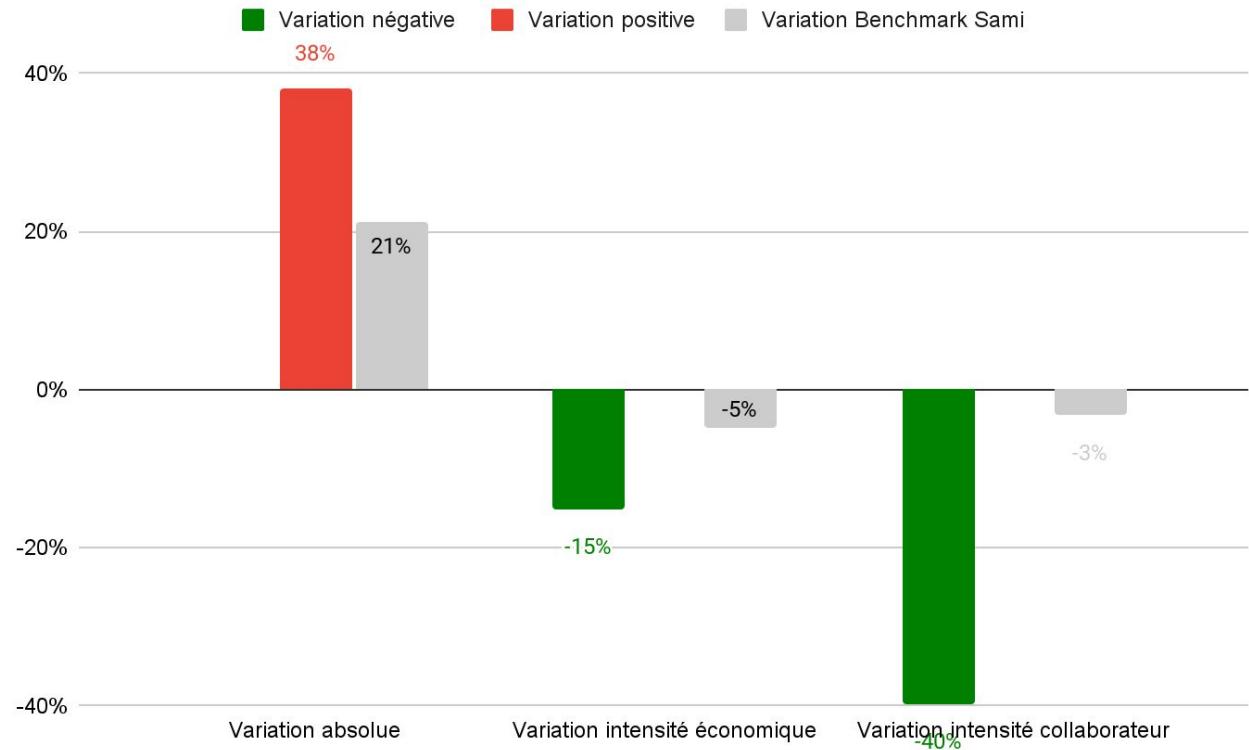
Variation intensité collaborateur



Variation intensité collab avec seuil à 99% vs benchmark

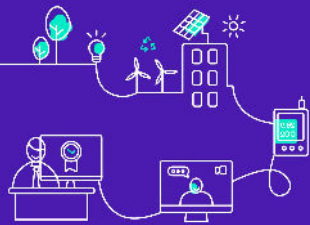


Taux de variation des indicateurs Adrenaline, entre les exercices 2020 et 2021



Mieux comprendre la “dépendance au carbone” :

On a 3 entreprises : A, B et C. Elles font toutes les trois parties du secteur de la **communication digitale**.



A

Ne communique pas son Bilan Carbone ou n'en a jamais fait : on est donc obligé d'utiliser **la moyenne du secteur des services** qui est d'après l'ADEME à **170 kg CO₂e / k€ dépensé**.



B

Son intensité carbone économique est de **150 kg CO₂e / k€ dépensé**. Elle vient de réaliser son Bilan Carbone.



C

Son intensité carbone économique est à **90 kg CO₂e / k€ dépensé**. Elle réalise son BC depuis 5 ans et a déjà mis en place de **nombreuses actions** pour **réduire** ses émissions de gaz à effet de serre.

D'après la **méthodologie “Bilan Carbone”**, à chaque fois que vous dépensez de l'argent pour l'achat d'un service ou d'un produit, **on vous rattache une part des émissions que votre fournisseur a émis pour créer ce produit / service !**

Reprenons notre exemple : si **vous dépensez 10k€** :

→ dans la **première** entreprise, votre dépendance au carbone est de **1,7 t CO₂e** ;

→ dans la **deuxième** de **1,5 t CO₂e** ;

→ dans la **troisième** de **900 kg CO₂e**.

Vous avez donc tout intérêt à vous fournir en services auprès de cette **troisième entreprise** : **votre Bilan Carbone sera bien moins élevé sur ce volet "achats" si vous n'avez que des prestataires responsables.**

RÉSULTATS

Achats de services

 23 tCO2e

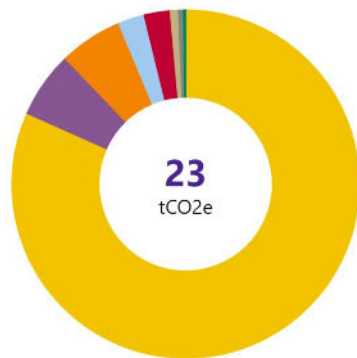
 (58% de votre bilan
(1er poste d'émission))

Comment ce poste a-t-il été mesuré ?

Ce poste est entièrement analysé grâce aux **données comptables** que vous nous avez communiquées dans le FEC.

La Base Carbone de l'ADEME référence des **ratios monétaires** donnant un facteur d'émission par € dépensé pour chaque catégorie d'achat.

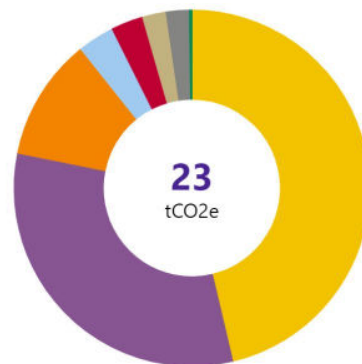
Emissions totales, vue par catégories



- Édition & impression 81,7%
- Rémunérations d'intermédiaires et h... 2,4%
- Autre 2,4%
- Assurance 0,4%
- Communication & marketing 6,2%
- Études et prestations 2,4%
- Télécommunication 0,8%
- Services bancaires 0,2%

CATÉGORIE	DONNÉES D'ACTIVITÉ
Édition & impression	69 k€
Communication & marketing	8,3 k€
Rémunérations d'intermédiaires et honoraires	12 k€
Études et prestations	4 k€
Autre	3,3 k€
Télécommunication	1 k€
Assurance	0,9 k€
Services bancaires	0,44 k€

Emissions totales, vue par fournisseurs



- Ton Direct 46,3%
- Autres 11,1%
- Studio 27 2,9%
- ATI Traduction 2,1%
- AZ perf 31,9%
- C2A Conseils 3,3%
- LO SOMETIMES 2,2%
- Sami 0,2%

CATÉGORIE	DONNÉES D'ACTIVITÉ
Ton Direct	38 k€
AZ perf	26 k€
Autres	17 k€
C2A Conseils	7 k€
Studio 27	4 k€
LO SOMETIMES	2,9 k€
ATI Traduction	2,9 k€
Sami	0,9 k€

Pour réduire l'impact de vos achats, vous pouvez sensibiliser vos fournisseurs à l'importance de réaliser un Bilan Carbone et mettre en place une politique d'achats responsables qui vous permettra d'obtenir l'intensité carbone économique.

RÉSULTATS

Numérique



11 t CO2e



28% de votre bilan
(2ème poste d'émission)

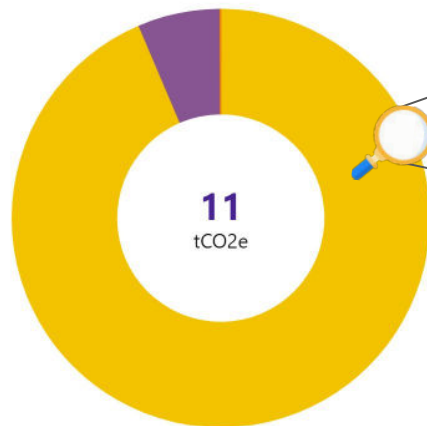


Comment ce poste
a-t-il été mesuré ?

Ce poste est entièrement analysé grâce aux **données comptables** que vous nous avez communiquées dans le FEC.

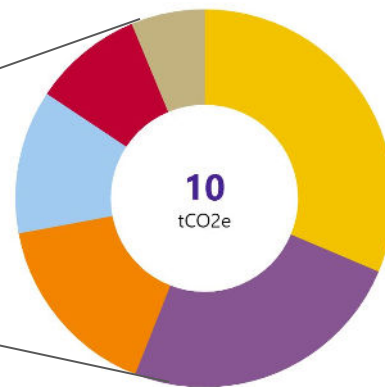
La Base Carbone de l'ADEME référence des **ratios monétaires** donnant un facteur d'émission par € dépensé pour chaque catégorie d'achat.

Émissions totales liées au numérique



- Services numériques 93,6%
- Matériel informatique 6,4%
- Consultations 0%

Zoom sur les services num.



- Diabolo 31,4%
- Autres 16%
- Adobe 9,4%
- WellPack 24,6%
- DeepReach 12,3%
- Getty images 6,2%

CATÉGORIE	DONNÉES D'ACTIVITÉ
Diabolo	19 k€
WellPack	15 k€
Autres	9.7 k€
DeepReach	7.5 k€
Adobe	5.7 k€
Getty images	3.8 k€

Pour réduire l'impact de vos achats, vous pouvez sensibiliser vos fournisseurs à l'importance de réaliser un Bilan Carbone et mettre en place une politique d'achats responsables qui vous permettra d'obtenir l'intensité carbone économique.



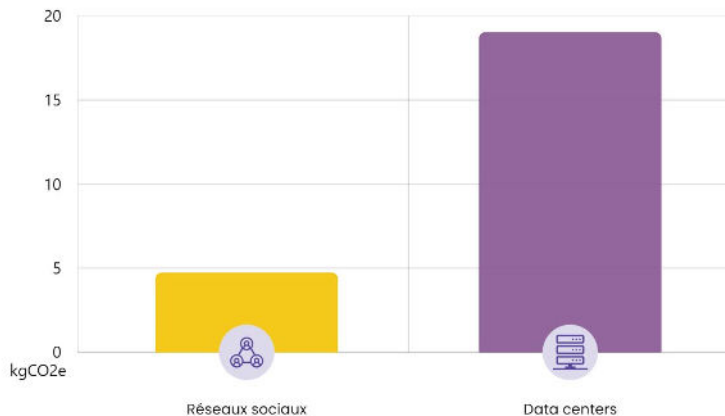
RÉSULTATS

Numérique

Consultations numériques



<1 t CO2e



24 kgCO2e ont été émis via les consultations de vos outils numériques



Comment ce poste a-t-il été mesuré ?

Pour les émissions liées à la **consultation du site internet** et des **réseaux sociaux**, les hypothèses suivantes ont été prises :

Un **temps de consultation** par page moyen de 2 minutes pour le **site Internet** et de 0,1 minute pour les **réseaux sociaux**.

La moyenne française concernant les **terminaux** : 53% sur **mobile** (en 4G), 16% sur **tablette** et 31% sur **ordinateur** (en Wifi).

Les facteurs de conversion sont issus de l'**Agence Internationale de l'Energie (AIE)** et du **CISCO**.



Le **stockage des données** dans des data centers approvisionnés par des énergies renouvelables et à **fort niveau d'efficacité énergétique** permet de limiter les émissions de GES.



Un **usage raisonné** des applications numériques et la **formation des équipes** au numérique responsable (*green code*) permettent à vos clients de **diminuer leurs émissions de CO2e**.



Comme analysé précédemment, la **fabrication du matériel** est l'un des plus gros contributeurs aux émissions du numérique : **l'allongement de la durée de vie du matériel est décisif**.

RÉSULTATS

Hébergement et restauration



4,1 tCO2e



10% de votre bilan
(3ème poste d'émission)

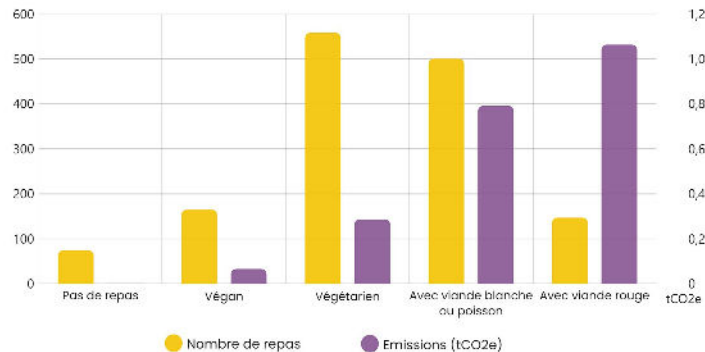


Comment ce poste a-t-il été mesuré ?

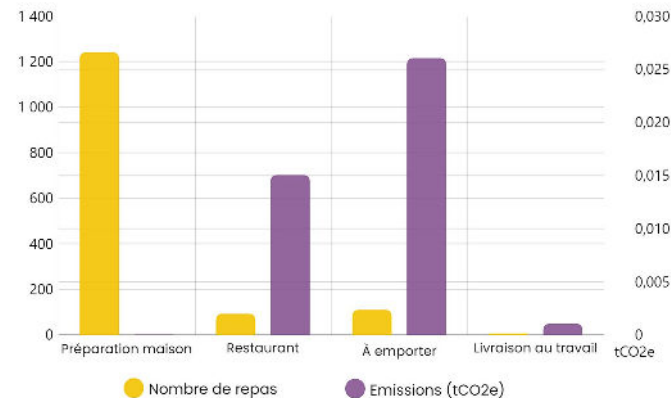
La mesure de l'empreinte carbone des repas des employés provient de l'analyse du questionnaire employés : pour chaque type de repas, plus ou moins carné, chaque type de préparation, et chaque type de snack consommé, on applique un facteur d'émission (FE) pour évaluer son contenu carbone.

Les dépenses d'hébergement et restauration proviennent du FEC (frais de réception).

Régime alimentaire



Mode de préparation



Snacks et boissons



Résumé

Catégorie	Emissions (tCO2)
Repas midi	2,3
Réceptions	0,6
Snacks et boissons	1,2
Total	4,1 tCO2e



RÉSULTATS

Télétravail



0,5 t CO2e



<1% de votre bilan
(5ème poste d'émission)

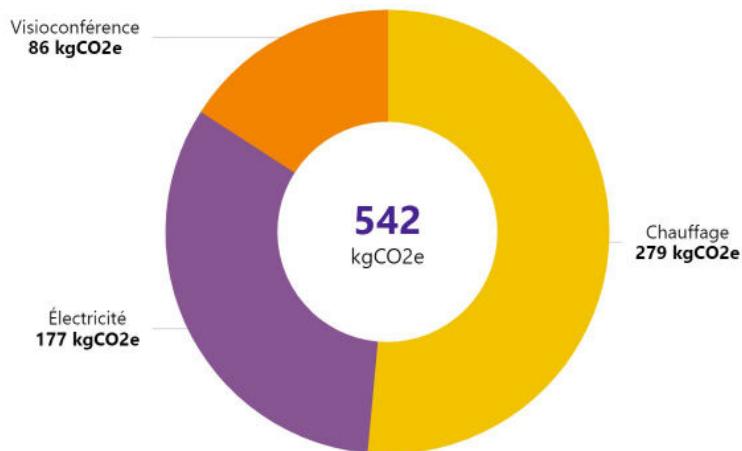


Comment ce poste a-t-il été mesuré ?

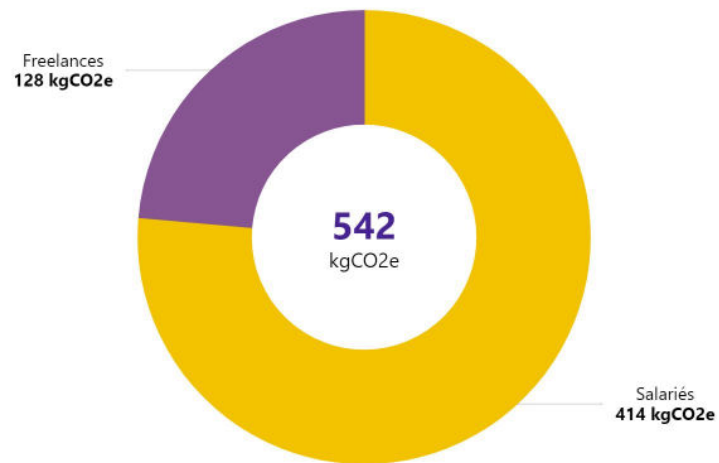
Le télétravail permet **d'éviter les émissions liées aux trajets domicile-travail**, mais quand le collaborateur travaille de chez lui, il utilise de **l'énergie** non comptabilisée par l'entreprise (chauffage, électricité, consommation des équipements numériques, internet...)

Nous avons donc ajouté un **facteur d'émissions qui mesure ce poste**, en fonction du **mode de chauffage** et du **fournisseur d'électricité** de chaque collaborateur.

Emissions totales, vue par catégories



Emissions totales, vue par type de collaborateurs



RÉSULTATS

Déplacements professionnels



0,2 tCO2e



<1% de votre bilan
(6ème poste d'émission)

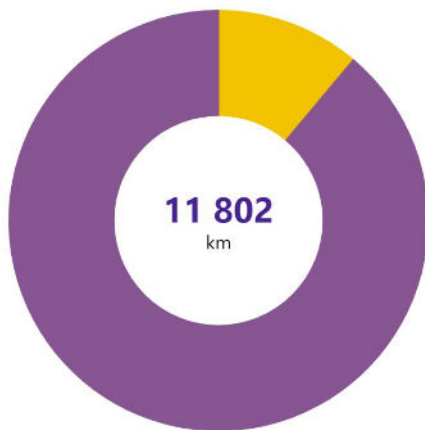


Comment ce poste a-t-il été mesuré ?

La Base Carbone (ADEME) propose des facteurs d'émission par **km parcouru** pour chaque **type de transport**.

Sami collecte les données des déplacements grâce au **questionnaire** envoyé aux employés.

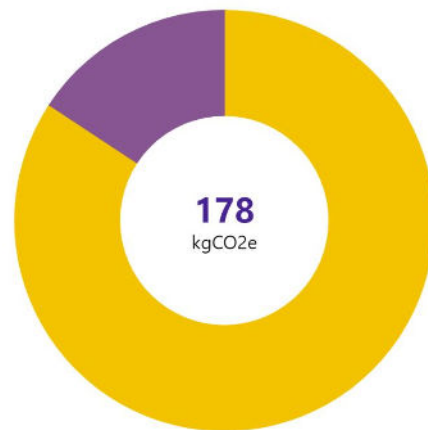
Distance parcourue (km)



Voiture 1 313 km

Train à grande vitesse (TGV) 10 489 ...

Emissions totales (tCO2e)



Voiture 150 kgCO2e

Train à grande vitesse (TGV) 28 ...



RÉSULTATS

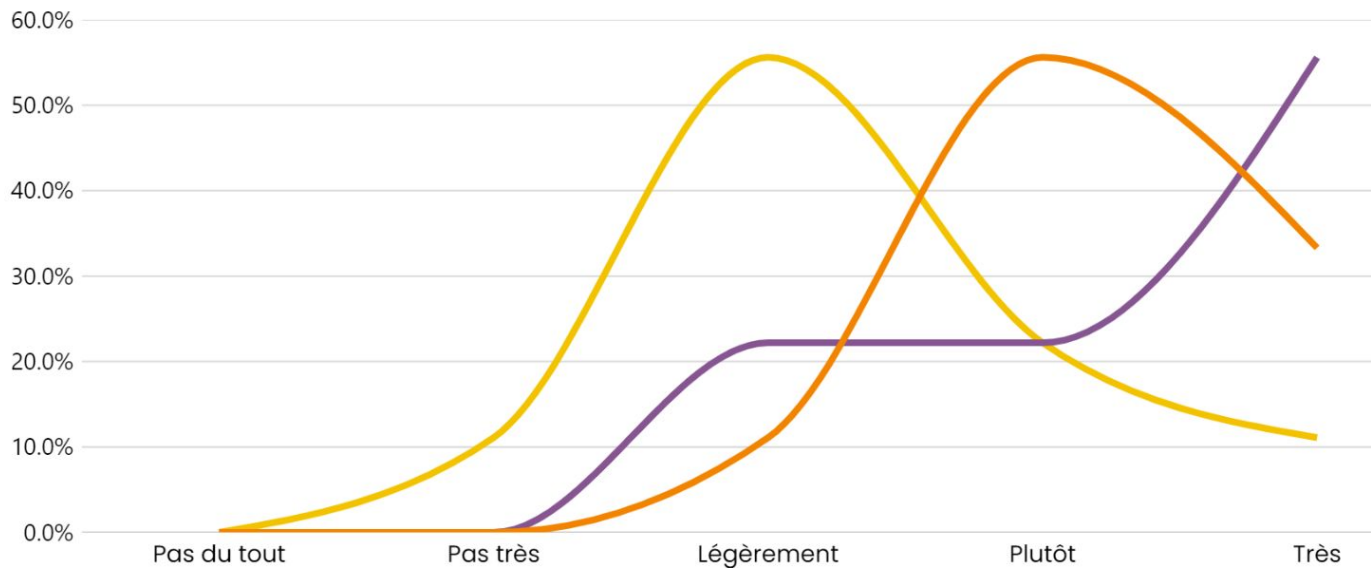


Le baromètre employés ?

Nous suivons grâce à ce baromètre la sensibilité et le niveau de connaissances de vos collaborateurs sur la question climatique.

Nous suivons également leur vision de l'engagement climat de votre entreprise.

- Sachant sur le climat
- Sensible aux enjeux climatiques
- Engagement climat de l'entreprise

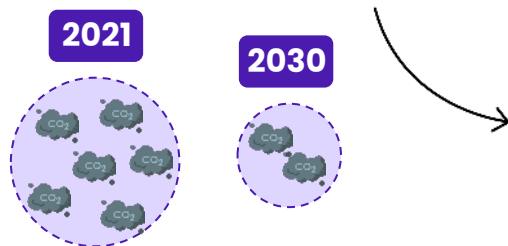


Agir, oui ! Mais comment ?

L'empreinte de votre entreprise n'est pas grand chose comparée à Renault, Amazon ou Facebook, c'est sûr.

Ce n'est pas pour autant qu'il faut minimiser l'importance de votre marge de manœuvre : face au défi climatique, entreprises, gouvernements et citoyens doivent chacun **faire leur part**.

Pour rester **en dessous des 2°C** et **respecter les accords de Paris**, il nous reste une certaine quantité de CO₂e que nous pouvons encore émettre **jusqu'en 2050** à l'échelle de la planète : c'est notre **budget carbone global**.



Ce budget est ensuite désagrégé à l'échelle de **chaque pays, chaque secteur économique**, et de **chaque entreprise**, à qui on attribue un **budget carbone individuel**.

"**Faire sa part**", c'est donc s'engager à **ne pas dépasser son budget carbone** ! Pour cela, **chaque action compte** !

On retrouve alors 4 étapes :

1 RÉALISER UN PREMIER BILAN CARBONE



2 DÉFINIR DES OBJECTIFS DE RÉDUCTION



3 METTRE EN PLACE UN PLAN D'ACTION



4 SUIVRE SON EMPREINTE CARBONE



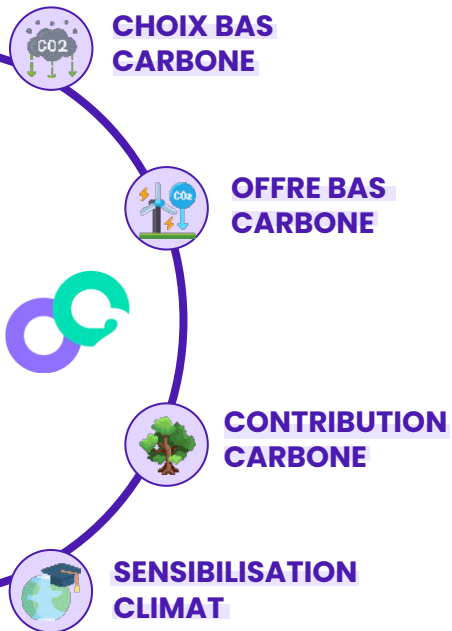
Typologie des actions climat



Qu'est-ce que la Net Zero Initiative ?

Pour **limiter l'augmentation des températures à +1.5°C** par rapport à la période pré-industrielle, la science du climat nous commande de parvenir à un **équilibre entre les émissions mondiales et les absorptions mondiales de CO2**, au plus tard en **2050**. Cet équilibre s'appelle la neutralité carbone planétaire, ou « zéro émission nette ».

Pour parvenir au **net zéro**, les deux leviers à actionner à l'échelle planétaire et nationale sont la **réduction des émissions** et l'**augmentation des puits de carbone**.



Mettre en place des actions qui vont directement réduire les émissions de votre entreprise.



Par exemple, réduire les émissions liées à vos déplacements !

Pour **réduire les émissions** de votre chaîne de valeur, votre premier levier d'action est **vos clients**.



Vente de produits et services décarbonés, et financement de projets d'évitement hors de la chaîne de valeur !

Soutenir la **décarbonation d'autres secteurs** hors de votre chaîne de valeur.



Financer des projets carbone qui ont pour but de réduire les émissions ou de séquestrer du CO2.

Sensibiliser vos parties prenantes (clients, fournisseurs, collaborateurs...) aux **enjeux climat**.



Proposer à vos fournisseurs de réaliser un Bilan Carbone, améliorer la connaissance climat de vos collaborateurs.



Merci !

